

你以為被蚊子叮咬

只是小事？

別輕忽登革出血熱：
若未及時就醫治療，死亡率可達50%

登革出血熱可能之症狀、高危險群



可能症狀包括

- 持續嘔吐
- 解黑便
- 牙齦出血
- 昏睡休克
- 其他可能症狀如：
皮膚出現紫斑、
流鼻血、吐血、
嚴重腹痛、躁動不安等

高危險群包括

- 慢性病患(如糖尿病、高血壓患者等)
- 抵抗力弱的老人、小孩
- 感染不同型別之登革病毒者

登革熱典型症狀



你怎麼預防：

容器減量

- ☑ 廢棄不用的瓶罐、缸盆、保麗龍、餅乾盒等，利用資源回收清除。

主動清淨

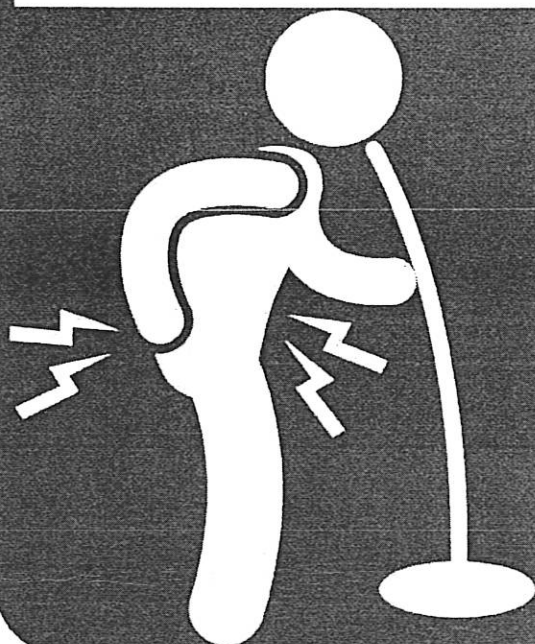
- ☑ 倒乾淨：水桶陶甕要倒放，使用中的要加蓋。
- ☑ 刷乾淨：盆栽花瓶勤換水，每週刷洗最安心。
- ☑ 晾乾淨：遮蓋帆布要拉平，窪地積水要填平。



A mosquito bite is a piece of cake?

Don't neglect dengue hemorrhagic fever: without timely treatment, mortality is up to 50%.

Possible symptoms and high risk groups of dengue hemorrhagic fever



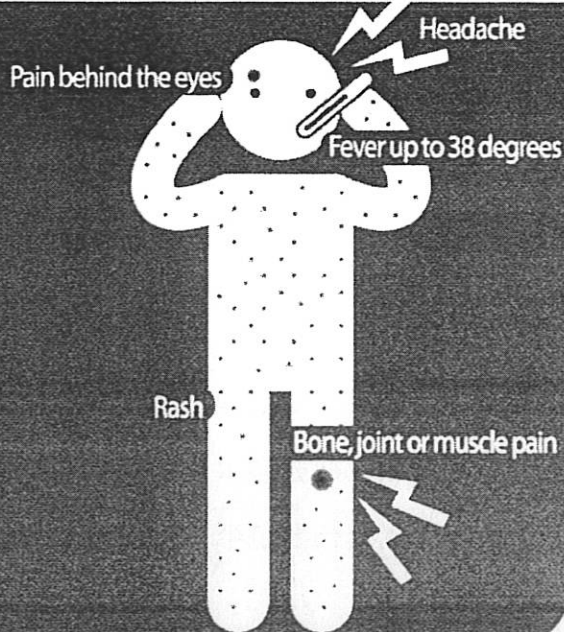
Symptoms:

- Frequent vomiting
- Black-colored stools
- Bleeding from gums
- Drowsiness, breathing difficulty
- Other symptoms: red spots or patches on the skin, bleeding from nose, vomiting blood, severe abdominal pain, mental confusion or seizure, etc.

High risk groups:

- People with chronic illness (e.g., diabetes mellitus, hypertension)
- People with weakened immune systems (e.g., elderly, children)
- People that have been previously infected with different types of dengue viruses

Typical symptoms of dengue fever



How to prevent infection:

- Empty containers and ornamental fountains or cover them with covers.
- Clean vases and ornamental fountains weekly.
- Flatten canvas covers and fill up holes on the ground.



Digigit nyamuk? Jangan anggap sepele!

Jangan anggap remeh demam berdarah : Jika tidak segera diobati, maka persentase kematian bisa mencapai 50%

Gejala demam berdarah dan kelompok beresiko tinggi terjangkit demam berdarah



Gejala yang mungkin terjadi :

- Muntah terus menerus
- Warna tinja hitam
- Gusi berdarah
- Lesu atau badan kejang-kejang
- Gejala lain yang mungkin terjadi : Kulit muncul bintik ungu, mimisan, sakit perut yang parah, ingin bergerak terus menerus

Kelompok beresiko tinggi terjangkit DB :

- Pengidap penyakit kronis (seperti kencing manis, tekanan darah tinggi, dsb)
- Orang tua dan anak yang kekebalan tubuhnya lemah
- Pasien yang pernah terjangkit penyakit demam berdarah bertipe lain

Gejala yang sering ditemukan dalam demam berdarah

Lekuk mata bagian belakang sakit

Sakit kepala

Suhu badan lebih dari 38 derajat

Bintik merah

Sakit pada persendian tulang dan otot



Cara mengatasi :

- ☑ Tumpahkan sebersih-bersihnya : Baskom atau wadah harus diletakkan terbalik, saat berisi air harus ditutup dengan penutup.
- ☑ Sikat sebersih-bersihnya : Air di vas bunga harus sering diganti, sebaiknya disikat setiap minggu.
- ☑ Jemur sekering-keringnya : Kain penutup harus ditarik rata, tanah rendah mudah terendam air sebaiknya ditumpuk rata.



Bạn cho là bị muỗi đốt chỉ là chuyện nhỏ thôi?

Đừng coi thường Sốt xuất huyết Dengue:

Nếu mà không được điều trị kịp thời, tỷ lệ tử vong đạt 50%

Dấu hiệu nghi ngờ Sốt xuất huyết Dengue, thuộc nhóm nguy cơ cao



Dấu hiệu nghi ngờ gồm

- Ói mửa liên tục
- Đi cầu phân đen
- Chảy máu nướu răng
- Ngủ li bì bị sốc
- Những dấu hiệu nghi ngờ khác như: Trên da xuất hiện vết thâm tím, chảy máu mũi, ói ra máu, đau bụng dữ dội, bồn chồn không yên

Thuộc nhóm nguy cơ cao gồm

- Bệnh nhân mắc bệnh mãn tính (như là bệnh nhân mắc bệnh tiểu đường, cao huyết áp)
- Người già, trẻ em có sức đề kháng yếu
- Người nhiễm phải loại tuýp khác của vi rút Dengue

Triệu chứng điển hình của sốt Dengue



Bạn phải làm thế nào để có thể phòng ngừa bệnh:

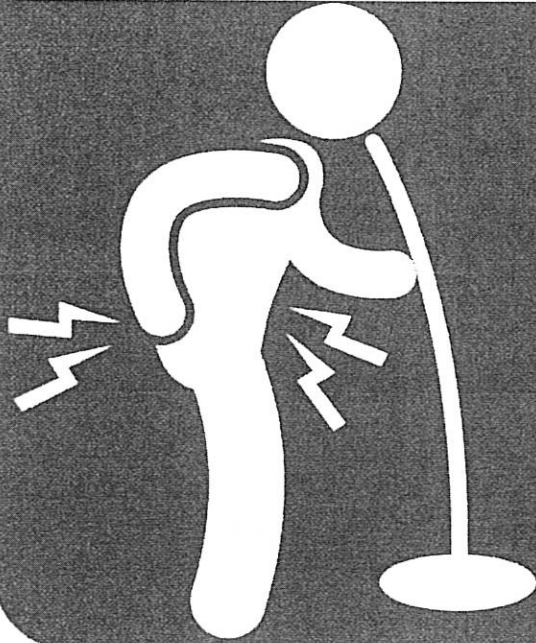
- Đổ cho sạch: Úp ngược thùng nước hũ gấm, khi đang sử dụng thì phải có nắp đậy.
- Chà cho sạch: Chậu cây bình bông phải thay nước thường xuyên, chà rửa hằng tuần là yên tâm nhất.
- Phơi cho khô sạch: Bạt che phủ thì phải kéo cho căng, vùng trũng có ứ đọng nước thì phải san lấp cho bằng phẳng.



ท่านอาจคิดว่าถูกยุงกัดตออย เป็นแค่เรื่องเล็ก ?

อย่าประมาทโรคไข้เลือดออก : หากไม่ได้เข้ารับการรักษาหรือนำตัวส่งแพทย์ทันที อาจเสี่ยงต่อการเสียชีวิตสูงถึง 50 เปอร์เซ็นต์

อาการของผู้ป่วยเป็นโรคไข้เลือดออก กลุ่มผู้ที่เสี่ยงต่อการเป็นไข้เลือดออก



จะมีลักษณะอาการดังนี้คือ

- อาเจียนติดต่อกัน
- ออจาะระที่ถ่ายออกมาสีดำ
- ไรฟั้นมีเลือดออก
- ง่วงนอนหรือช็อค
- อาการอย่างอื่นที่มีเช่น : มีผื่นสีแดงขึ้นตามลำตัว
- จมูกเลือดกำเดาไหล
- อาเจียนออกมาเป็นเลือด
- ปวดหน้าท้องมาก
- มีอาการกระสับกระส่ายเป็นต้น

กลุ่มผู้ที่เสี่ยงต่อการเป็นไข้เลือดออก

- ผู้ที่ป่วยเป็นโรคเรื้อรัง (เช่น ผู้ที่ป่วยเป็นโรคเบาหวาน โรคความดันโลหิตสูง เป็นต้น)
- ผู้สูงอายุ หรือเด็กน้อยที่มีภูมิคุ้มกันแรงต้านทานต่ำ
- ผู้ที่เคยป่วยเป็นโรคไข้เลือดออกประเภทที่ไม่เหมือนกัน

อาการของผู้ป่วยเป็นโรคไข้เลือดออก



คุณควรจะป้องกันอย่างไร :

หมั่นขจัดล้างให้สะอาดอยู่เสมอ

- เทให้สะอาด : ถังน้ำหรือถังรองเศษอาหารควรคว่ำหัวลง หากกำลังไขอยู่ควรจะมีฝาปิดด้วย
- ชัดให้สะอาด : ถ้วยรองกระถางดอกไม้หรือตุ้เลี้ยงปลาควรจะทำกรเปลี่ยนน้ำบ่อยๆ ทุกสัปดาห์ทำการขัดล้างจะได้สบายใจ
- ดากให้แห้ง : กั้นสาดป้องกันความร้อนควรปรับให้เรียบ จุดที่เป็นหลุมรองขึ้นน้ำควรเติมให้เต็มเรียบ

